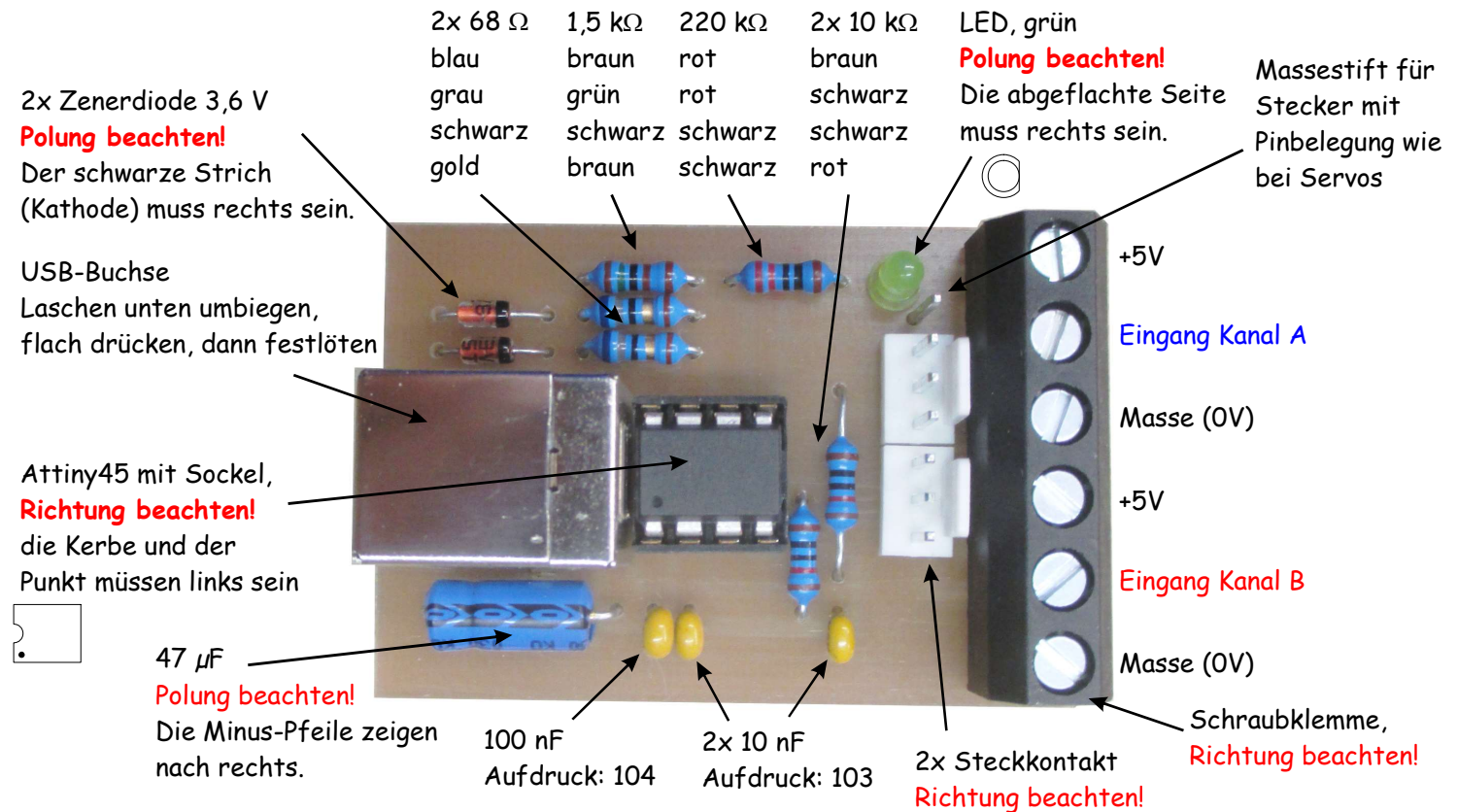
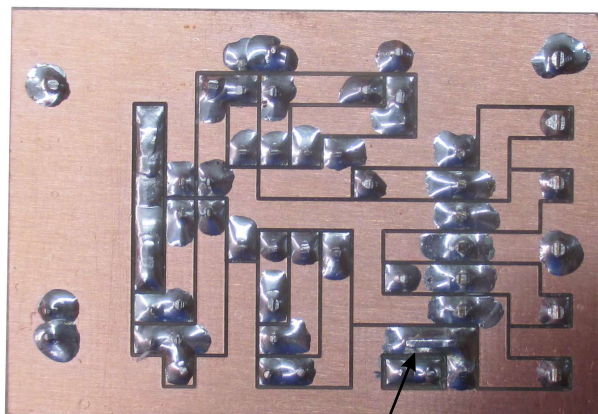


# Bestückungsplan Miniskop

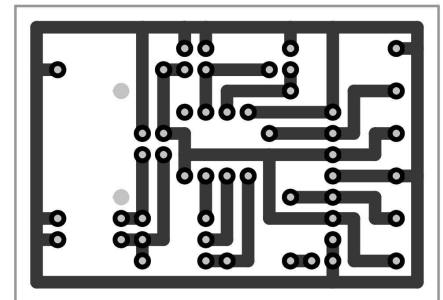
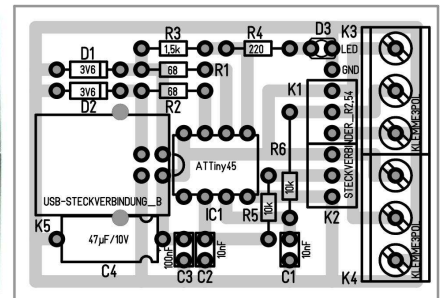
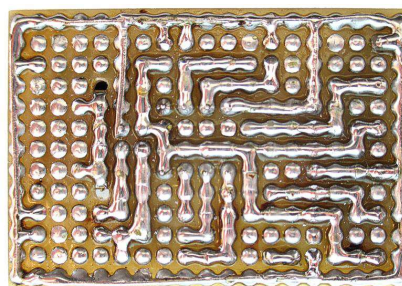
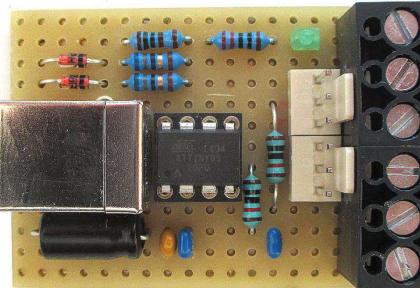


## Lötseite:



Der Stift ist zur Verbesserung der Stabilität unten umgeknickt (größere Lötfläche)

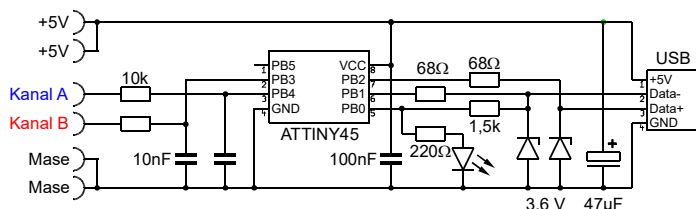
## Version Lochrasterplatine:



## Lötanleitung

- 1) Lötspitze ran an **Platine und Draht**.
- 2) ein bisschen Lötzinn zur Wärmeleitung zugeben
- 3) erst wenn **alles heiß** ist und das Lötzinn **fließt**: nur so viel Lötzinn zugeben dass eine gute Lötstelle entsteht
- 4) die Lötstelle in Ruhe erstarren lassen.

## Schaltplan



## Software

<http://su.whg-gp.de>